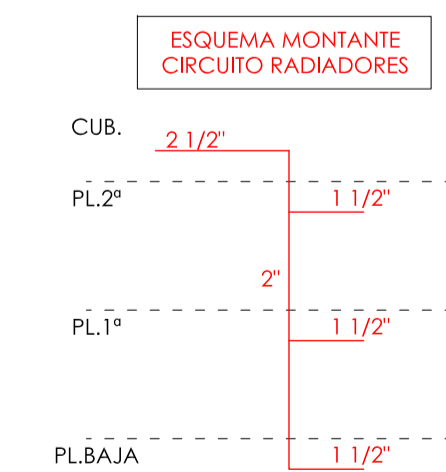
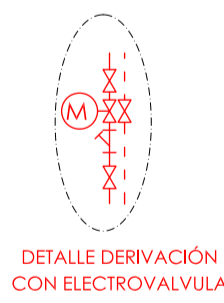


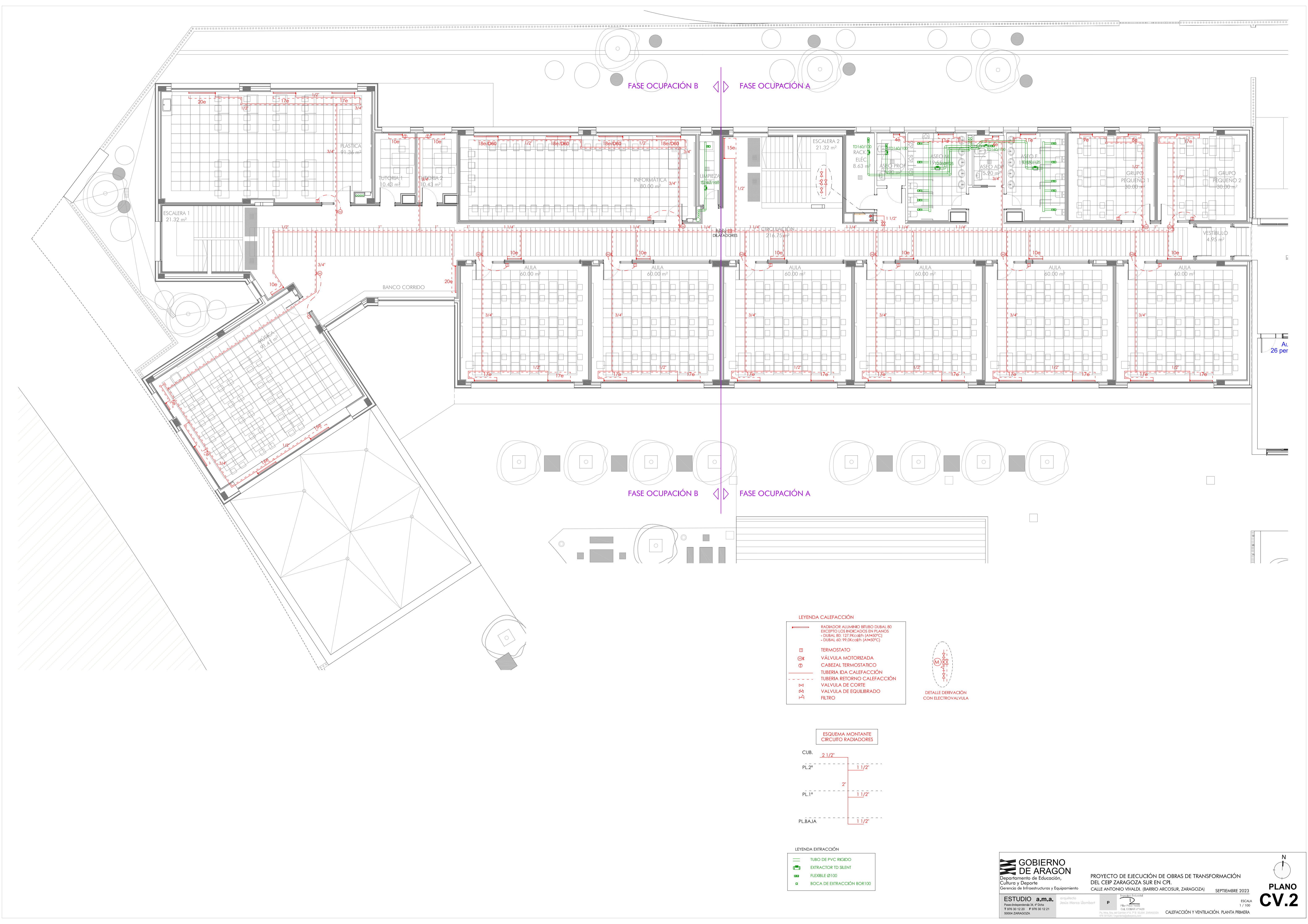
LEYENDA CALEFACCIÓN

- RADIADOR ALUMINIO BITUO DUBAL 80
EXCEPTO LOS INDICADOS EN PLANOS
- DUBAL 80: 127.9Kcal/h (At=50°C)
- DUBAL 60: 99.9Kcal/h (At=50°C)
- ⊠ TERMOSTATO
- ⊗ VALVULA MOTORIZADA
- ⊕ CABEZAL TERMOSTATICO
- TUBERIA IDA CALEFACCIÓN
- - - TUBERIA RETORNO CALEFACCIÓN
- ⊞ VALVULA DE CORTE
- ⊞ VALVULA DE EQUILIBRADO
- ⊞ FILTRO

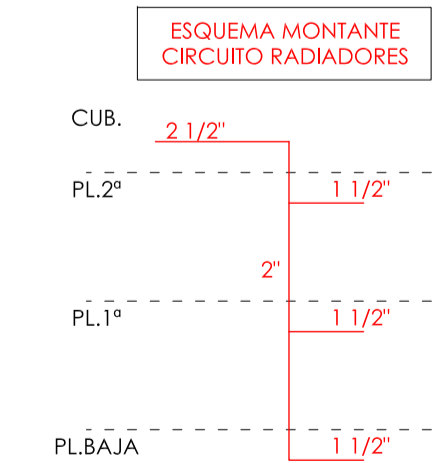
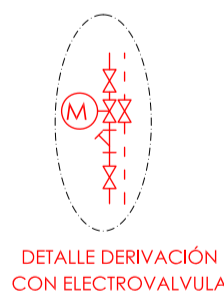


LEYENDA EXTRACCIÓN

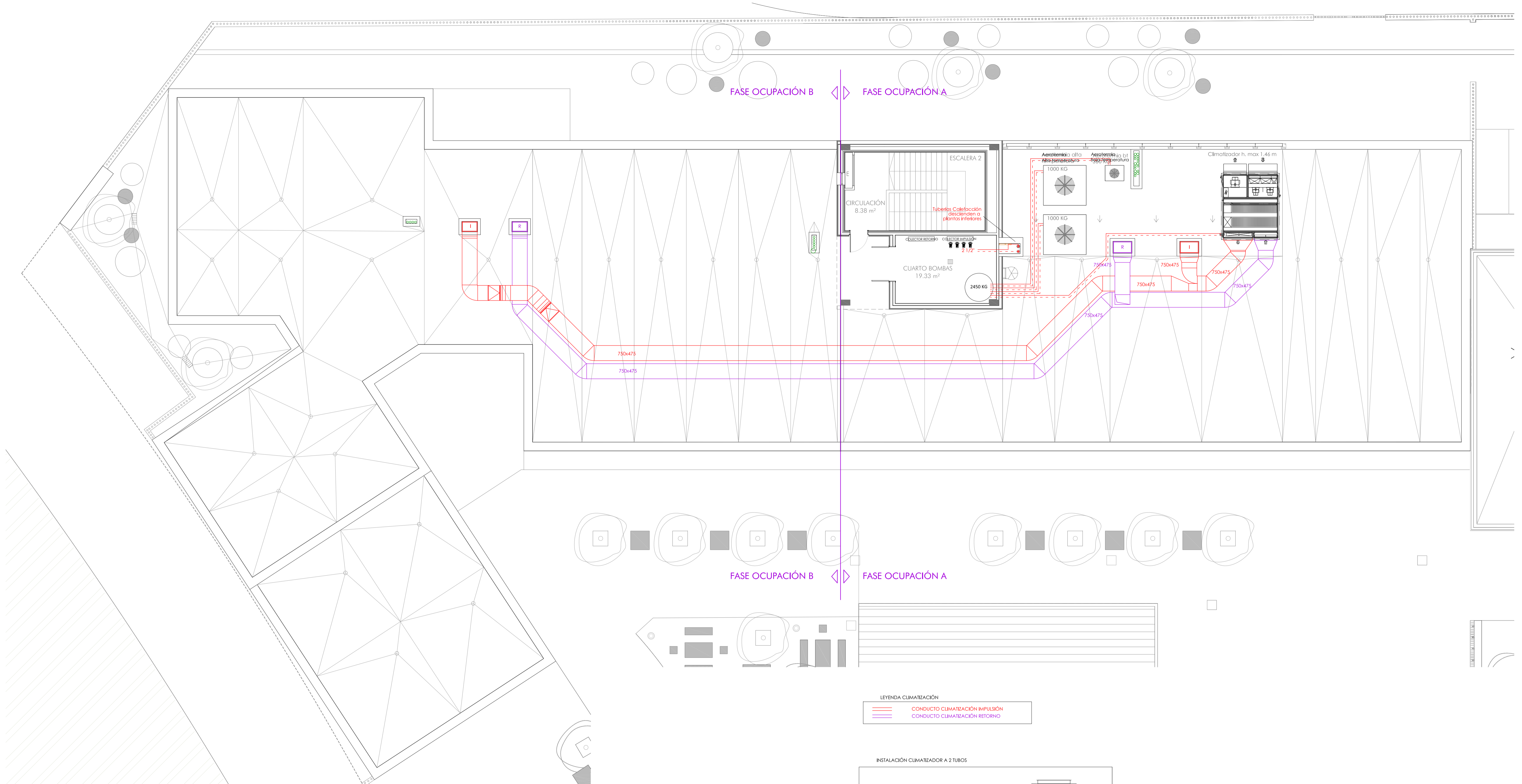
- TUBO DE PVC RIGIDO
- EXTRACTOR TD SILENT
- FLEXIBLE Ø100
- BOCA DE EXTRACCIÓN BOR100



LEYENDA CALEFACCIÓN	
	RADIADOR ALUMINIO BITUBO DIBAL 80 EXCEPTO LOS INDICADOS EN PLANOS - DIBAL 80: 127.9Kcal/h (At=50°C) - DIBAL 60: 99.3Kcal/h (At=50°C)
	TERMOSTATO
	VÁLVULA MOTORIZADA
	CABEZAL TERMOSTÁTICO
	TUBERÍA IDA CALEFACCIÓN
	TUBERÍA RETORNO CALEFACCIÓN
	VÁLVULA DE CORTE
	VÁLVULA DE EQUILIBRADO
	FILTRO



LEYENDA EXTRACCIÓN	
	TUBO DE PVC RÍGIDO
	EXTRACTOR TD SILENT
	FLEXIBLE Ø100
	BOCA DE EXTRACCIÓN BOR100

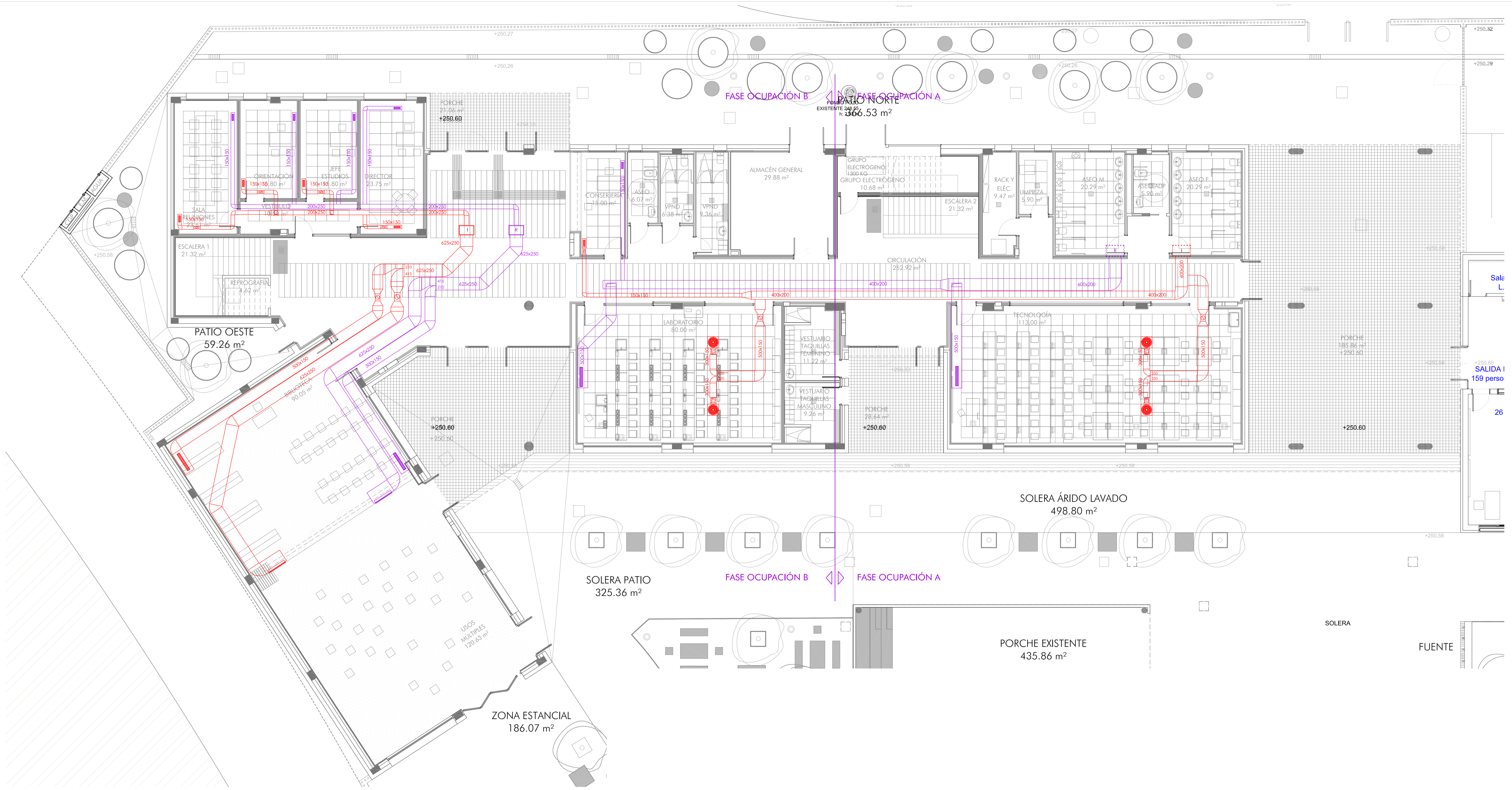


LEYENDA CLIMATIZACIÓN

	CONDUCTO CLIMATIZACIÓN IMPULSIÓN
	CONDUCTO CLIMATIZACIÓN RETORNO

INSTALACIÓN CLIMATIZADOR A 2 TUBOS

	FILTRO DE TAMIZ
	MANGUITO ANTIVIBRATORIO
	"T" DE LIMPIEZA
	VÁLVULA DE 3 VÍAS MOTOREADA DE CONTROL PROPORCIONAL
	VÁLVULA DE CORTE
	K-FLOW

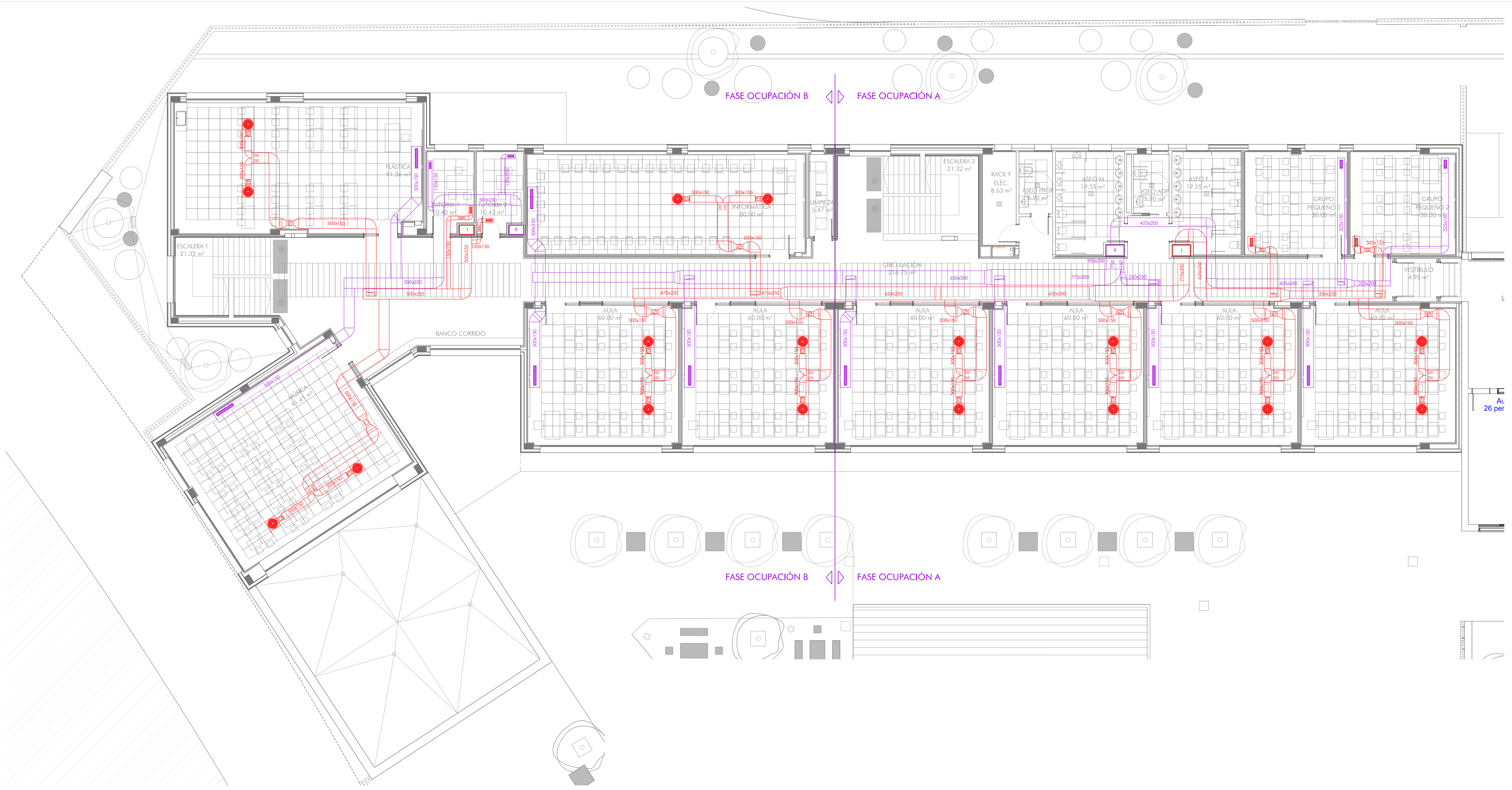


LEYENDA CLIMATIZACIÓN

CONDUCTO CLIMATIZACIÓN IMPULSIÓN

CONDUCTO CLIMATIZACIÓN RETORNO

DEPENDENCIA	IMPULSIÓN	RETORNO	REGULACIÓN
LABORATORIO	2 uds. DQJ-Q-SQ-Z-600	IB-Q-01-01025-125-N-L-000-SB-9010-VM-ER1	VMPR-250-SV-1125-GD1-E000
SALA DE REUNIONES	2 uds. DQJ-Q-SQ-Z-600	IB-Q-01-00325-075-N-L-000-SB-9010-VM-ER1	VOLKOM-200
ORIENTACIÓN	IB-Q-02-00325-075-N-L-000-SB-9010-VM-ER1	IB-Q-01-00325-075-N-L-000-SB-9010-VM-ER1	VOLKOM-125
JEFE DE ESTUDIOS	IB-Q-02-00325-075-N-L-000-SB-9010-VM-ER1	IB-Q-01-00325-075-N-L-000-SB-9010-VM-ER1	VOLKOM-125
DIRECTOR	IB-Q-02-00325-075-N-L-000-SB-9010-VM-ER1	IB-Q-01-00325-075-N-L-000-SB-9010-VM-ER1	VOLKOM-125
BIBLIOTECA	IB-Q-02-01025-125-N-L-000-SB-9010-VM-ER1	IB-Q-01-01025-125-N-L-000-SB-9010-VM-ER1	VMPR-250-SV-1125-GD1-E000
CONSERJERÍA	IB-Q-02-00325-075-N-L-000-SB-9010-VM-ER1	IB-Q-01-00325-075-N-L-000-SB-9010-VM-ER1	VOLKOM-125
USOS MÚLTIPLES	IB-Q-02-01025-125-N-L-000-SB-9010-VM-ER1	IB-Q-01-01025-125-N-L-000-SB-9010-VM-ER1	VMPR-315-SV-2250-GD1-E000
TECNOLOGÍA	2 uds. DQJ-Q-SQ-Z-600	IB-Q-01-01025-125-N-L-000-SB-9010-VM-ER1	VMPR-250-SV-1125-GD1-E000

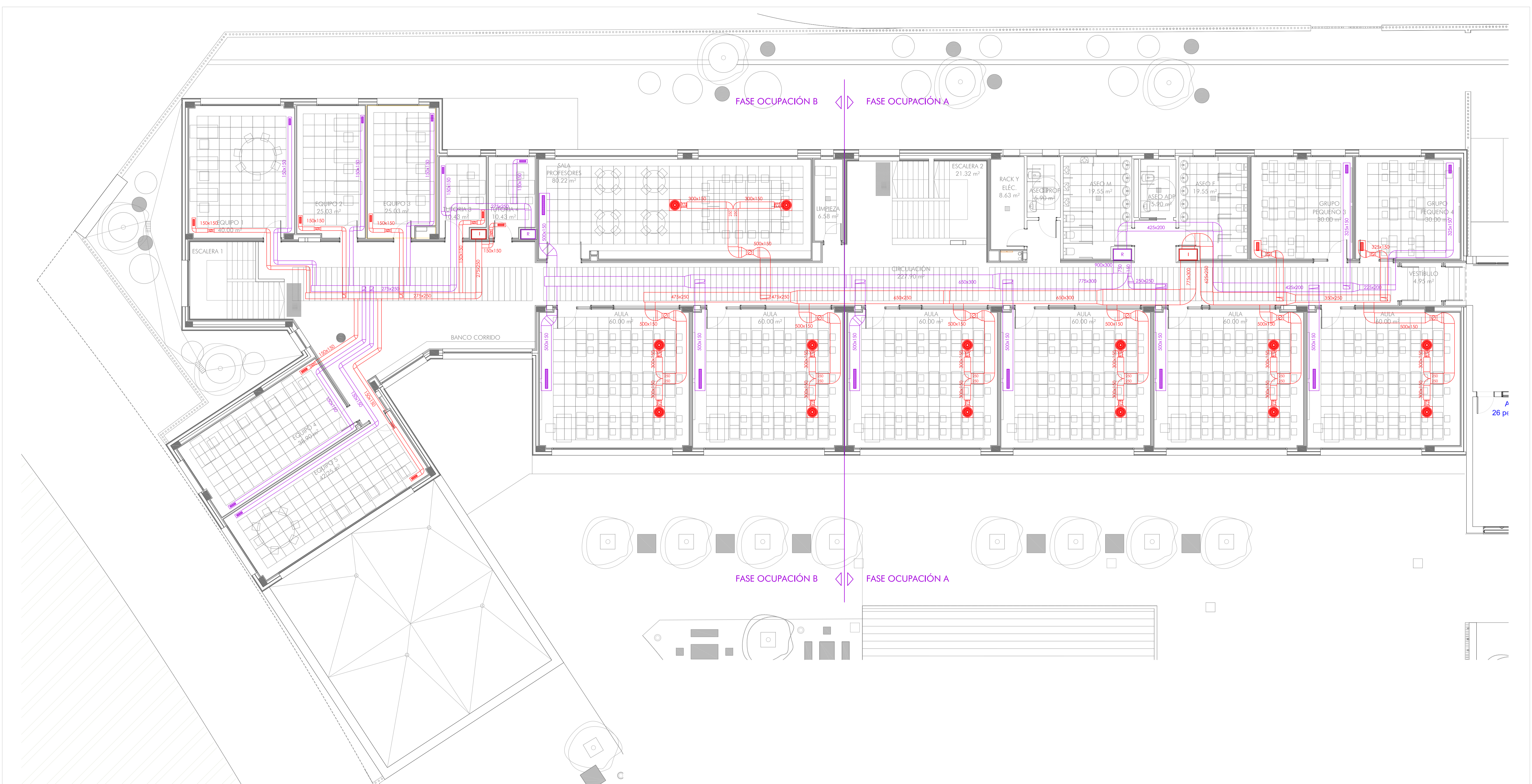


LEYENDA CLIMATIZACIÓN

CONDUCTO CLIMATIZACIÓN IMPULSIÓN

CONDUCTO CLIMATIZACIÓN RETORNO

DEPENDENCIA	IMPULSIÓN	RETORNO	REGULACIÓN
AULA	2 uds. DQJ-Q-SQ-Z-600	IB-Q-01-01025-125-N-L000-SB-9010-VM-ER1	VMPR-250-SV-1125-GD1-E000
AULA	2 uds. DQJ-Q-SQ-Z-600	IB-Q-01-01025-125-N-L000-SB-9010-VM-ER1	VMPR-250-SV-1125-GD1-E000
AULA	2 uds. DQJ-Q-SQ-Z-600	IB-Q-01-01025-125-N-L000-SB-9010-VM-ER1	VMPR-250-SV-1125-GD1-E000
AULA	2 uds. DQJ-Q-SQ-Z-600	IB-Q-01-01025-125-N-L000-SB-9010-VM-ER1	VMPR-250-SV-1125-GD1-E000
AULA PEQUEÑO GRUPO 1	IB-Q-02-00525-125-N-L000-SB-9010-VM-ER1	IB-Q-01-00525-125-N-L000-SB-9010-VM-ER1	VMPR-160-SV-0585-GD1-E000
AULA PEQUEÑO GRUPO 2	IB-Q-02-00525-125-N-L000-SB-9010-VM-ER1	IB-Q-01-00525-125-N-L000-SB-9010-VM-ER1	VMPR-160-SV-0585-GD1-E000
MÚSICA	2 uds. DQJ-Q-SQ-Z-600	IB-Q-01-01025-125-N-L000-SB-9010-VM-ER1	VMPR-250-SV-1125-GD1-E000
PLÁSTICA	2 uds. DQJ-Q-SQ-Z-600	IB-Q-01-01025-125-N-L000-SB-9010-VM-ER1	VMPR-250-SV-1125-GD1-E000
TUTORIA 1	IB-Q-02-00325-075-N-L000-SB-9010-VM-ER1	IB-Q-01-00325-075-N-L000-SB-9010-VM-ER1	VOLKOM-125
TUTORIA 2	IB-Q-02-00325-075-N-L000-SB-9010-VM-ER1	IB-Q-01-00325-075-N-L000-SB-9010-VM-ER1	VOLKOM-125
INFORMÁTICA	2 uds. DQJ-Q-SQ-Z-600	IB-Q-01-01025-125-N-L000-SB-9010-VM-ER1	VMPR-250-SV-1125-GD1-E000
AULA	2 uds. DQJ-Q-SQ-Z-600	IB-Q-01-01025-125-N-L000-SB-9010-VM-ER1	VMPR-250-SV-1125-GD1-E000
AULA	2 uds. DQJ-Q-SQ-Z-600	IB-Q-01-01025-125-N-L000-SB-9010-VM-ER1	VMPR-250-SV-1125-GD1-E000



LEYENDA CLIMATIZACIÓN

CONDUCTO CLIMATIZACIÓN IMPULSIÓN

CONDUCTO CLIMATIZACIÓN RETORNO

DEPENDENCIA	IMPULSIÓN	RETORNO	REGULACIÓN
AULA	2 uds. DQJ-Q-SQ-Z-600	IB-Q-01-01025-125-N-L000-SB-9010-VM-ER1	VMPR-250-SV-1125-GD1-E000
AULA	2 uds. DQJ-Q-SQ-Z-600	IB-Q-01-01025-125-N-L000-SB-9010-VM-ER1	VMPR-250-SV-1125-GD1-E000
AULA	2 uds. DQJ-Q-SQ-Z-600	IB-Q-01-01025-125-N-L000-SB-9010-VM-ER1	VMPR-250-SV-1125-GD1-E000
AULA	2 uds. DQJ-Q-SQ-Z-600	IB-Q-01-01025-125-N-L000-SB-9010-VM-ER1	VMPR-250-SV-1125-GD1-E000
AULA PEQUEÑO GRUPO 3	IB-Q-02-00525-125-N-L000-SB-9010-VM-ER1	IB-Q-01-00525-125-N-L000-SB-9010-VM-ER1	VMPR-160-SV-0585-GD1-E000
AULA PEQUEÑO GRUPO 4	IB-Q-02-00525-125-N-L000-SB-9010-VM-ER1	IB-Q-01-00525-125-N-L000-SB-9010-VM-ER1	VMPR-160-SV-0585-GD1-E000
EQUIPO 1	IB-Q-02-00325-075-N-L000-SB-9010-VM-ER1	IB-Q-01-00325-075-N-L000-SB-9010-VM-ER1	VOLKOM-200
EQUIPO 2	IB-Q-02-00325-075-N-L000-SB-9010-VM-ER1	IB-Q-01-00325-075-N-L000-SB-9010-VM-ER1	VOLKOM-125
EQUIPO 3	IB-Q-02-00325-075-N-L000-SB-9010-VM-ER1	IB-Q-01-00325-075-N-L000-SB-9010-VM-ER1	VOLKOM-125
EQUIPO 4	IB-Q-02-00325-075-N-L000-SB-9010-VM-ER1	IB-Q-01-00325-075-N-L000-SB-9010-VM-ER1	VOLKOM-200
EQUIPO 5	IB-Q-02-00325-075-N-L000-SB-9010-VM-ER1	IB-Q-01-00325-075-N-L000-SB-9010-VM-ER1	VOLKOM-200
TUTORIA 3	IB-Q-02-00325-075-N-L000-SB-9010-VM-ER1	IB-Q-01-00325-075-N-L000-SB-9010-VM-ER1	VOLKOM-125
TUTORIA 4	IB-Q-02-00325-075-N-L000-SB-9010-VM-ER1	IB-Q-01-00325-075-N-L000-SB-9010-VM-ER1	VOLKOM-125
SALA DE PROFESORES	2 uds. DQJ-Q-SQ-Z-600	IB-Q-01-01025-125-AV-L000-SB-9010-VM-ER1	VMPR-250-SV-1125-GD1-E000
AULA	2 uds. DQJ-Q-SQ-Z-600	IB-Q-01-01025-125-N-L000-SB-9010-VM-ER1	VMPR-250-SV-1125-GD1-E000
AULA	2 uds. DQJ-Q-SQ-Z-600	IB-Q-01-01025-125-N-L000-SB-9010-VM-ER1	VMPR-250-SV-1125-GD1-E000

GOBIERNO DE ARAGON

Departamento de Educación, Cultura y Deporte

Gerencia de Infraestructuras y Equipamiento

ESTUDIO a.m.a.

Passo Independencia 24, 4º G-04

T 976 30 12 20 F 976 30 12 21

50004 ZARAGOZA

arquitecto

José Marco Lombart

p

Proyecto Inicial

18/02/2024

CAL COBAY 01420

01/03/2024

01/03/2024

PROYECTO DE EJECUCIÓN DE OBRAS DE TRANSFORMACIÓN DEL CEIP ZARAGOZA SUR EN CPI

CALLE ANTONIO VIVALDI, (BARRIO ARCOSUR, ZARAGOZA)

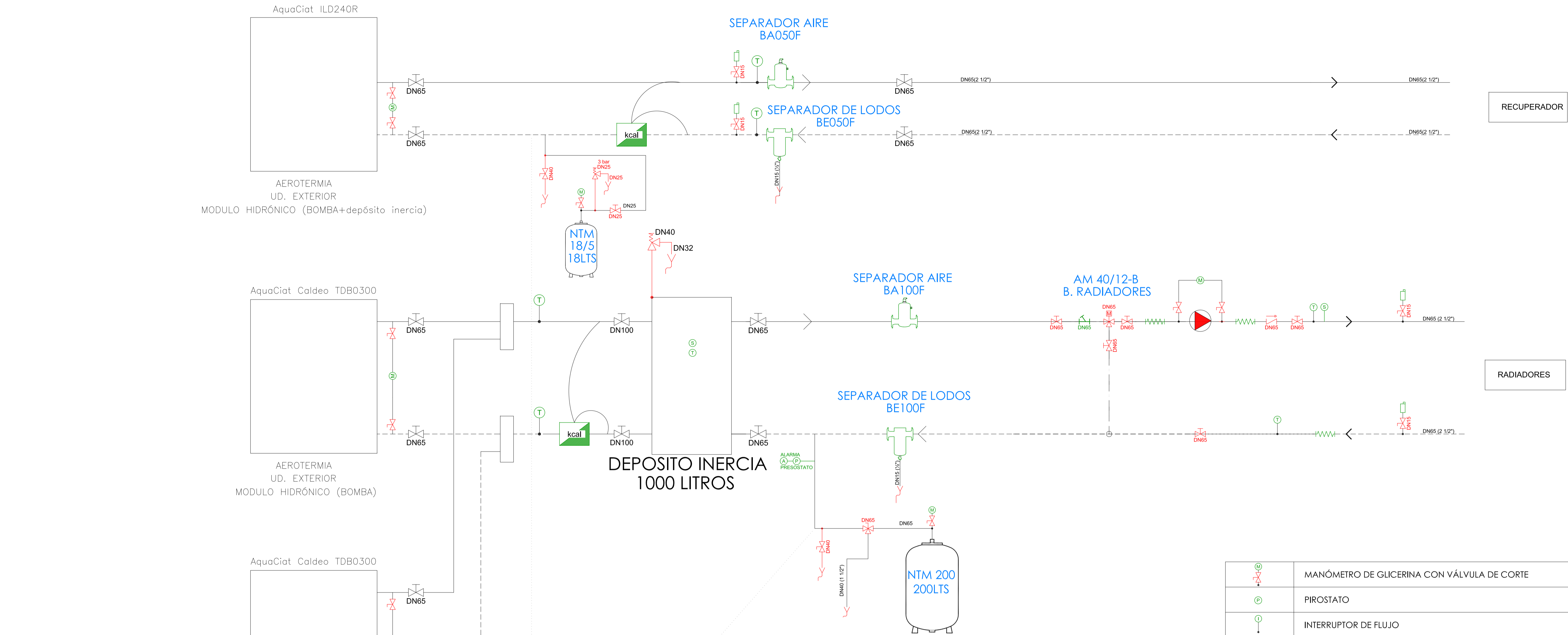
SEPTIEMBRE 2023

ESCALA 1:1/100

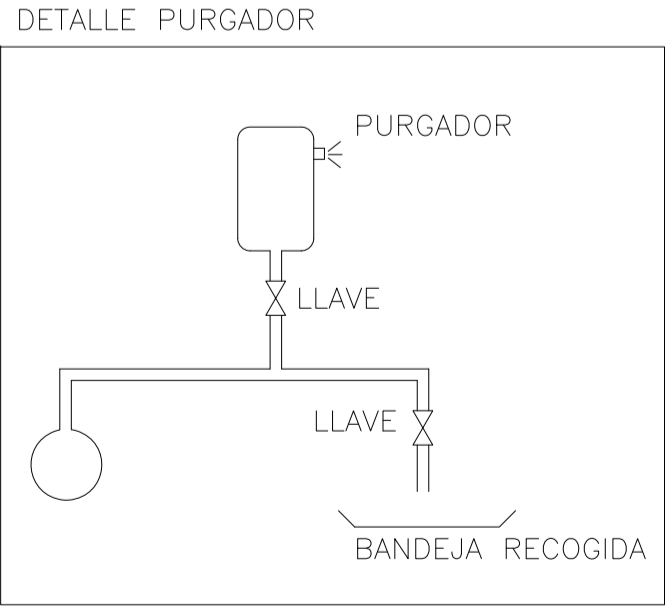
DIFUSIÓN: PLANTA SEGUNDA

N

PLANO CV.7



	MANÓMETRO DE GLICERINA CON VÁLVULA DE CORTE
	PIROSTATO
	INTERRUPTOR DE FLUJO
	SONDA DE TEMPERATURA
	TERMÓMETRO DE VARILLA
	PURGADOR AUTOMÁTICO DE AIRE CON VÁLVULA DE CORTE
	FILTRO
	VÁLVULA DE LLENADO AUTOMÁTICO DE AGUA
	VÁLVULA DE SEGURIDAD CON DESCARGA CONDUCTIDA A VACIADO VISIBLE
	VACIADO VISIBLE DE INSTALACIONES CON LLAVE DE CORTE
	VÁLVULA MOTORIZADA DE TRES VÍAS CONTROL PROPORCIONAL
	VÁLVULA MOTORIZADA DE DOS VÍAS CONTROL TODO-NADA
	LLAVE MANUAL DE TRES VÍAS
	VÁLVULA DE REGULACIÓN Y EQUILIBRADO DE CAUDAL
	VÁLVULA ANTI-RETORNO
	LLAVE DE CORTE ESFERA
	LLAVE DE CORTE MARIPOSA
	MANGUITO ANTIVIBRATORIO EPDM COMPACTO EBROFLEX O EQUIVALENTE
	VALVULA TERMOSTATICA VMT 2°C



NOTA: SE MONTARÁN PURGADORES EN LOS PUNTOS ALTOS DE LA INSTALACIÓN.